

Teem A58 al traguardo

Cantieri aperti anche a Pasqua per terminare la stesura dell'asfalto e le ultime operazioni di montaggio segnaletica, dotazioni tecnologiche e piantumazioni: la nuova autostrada sarà presto sulle mappe. Procedono anche i lavori al di fuori del tracciato: presentati al pubblico a Pasqua i lavori di restauro in corso presso il tempio bramantesco di Rossate e riaperta la ciclabile Gorgonzola-Bellinzago.





Asfaltatura delle rampe di interconnessione con A1



Viadotto Lambro e opere di interconnessione con A1

Entrata in esercizio prevista per maggio per Teem-A58, grazie alla volata finale che ha visto i cantieri aperti anche a Pasqua e Pasquetta lungo tutti i 32 chilometri di tracciato autostradale da Melegnano-Vizzolo ad Agrate-Caponago che risultano interconnessi a sud con l'A1 Milano-Napoli, al centro con Bre-BeMi e a nord con l'A4 Milano-Venezia. La Concessionaria Tangenziale Esterna SpA e il Consorzio Costruttori Teem hanno proseguito i lavori di stesa dell'a-

sfalto drenante, di dotazione di apparati tecnologici, montaggio della segnaletica di indirizzo sulla viabilità ordinaria (200 nuovi cartelli), allestimento dei caselli e piantumazione di arbusti ai lati della sede autostradale. Impegnati sino a 4.000 uomini nei Lotti Sud, Centro e Nord.

Lotto per Lotto e con qualche curiosità, l'elenco di massima delle lavorazioni portate avanti durante le Festività:

Lotto Sud

Melegnano, Vizzolo
Predabissi, Cerro al
Lambro, Paullo, Dresano,
Casalmaiocco, Tribiano e
Mulazzano

Ultimata domenica e lunedì di Pasqua la rifinitura del Viadotto Lambro, ormai interamente percorribile. Il viadotto è stato sottoposto il 27 marzo scorso a stress-test di resistenza statica con l'utilizzo di 40 Tir carichi di 1.600 tonnellate di sabbia. È stato inoltre steso l'asfalto drenante, ossia il manto autostradale definitivo, lungo le carreggiate di quella che è ritenuta l'opera ingegneristicamente più avveniristica di Teem-A58 e che sta diventando un polo di attrazione turistica per il territorio circostante: i 2,2 chilometri di ponti ininterrotti che, a un'altezza massima di 40 metri, scavalcano la Valle del Lambro, l'Autostrada del Sole, i binari di Freccia Rossa e di Italo e la linea ferroviaria tradizionale. Nella seconda metà di aprile inoltre è stata effettuata l'ultima chiusura notturna dell'A1 per asfaltare gli ingressi in Teem-A58 dall'Autostrada del Sole e per l'allestimento del casello di Vizzolo.



Vista della barriera di Paullo e prove tecniche di illuminazione

Lotto Centro

Gorgonzola, Bellinzago
Lombardo, Cassina
de' Pecchi, Pozzuolo
Martesana, Melzo, Liscate,
Truccazzano, Settala,
Comazzo, Merlino, Paullo
e Zelo Buon Persico

Cantieri aperti durante le Feste Pasquali soprattutto per portare a termine la stesa dell'asfalto drenante sui tratti non compresi nell'Arco Teem, già aperto al traffico.

Negli stessi giorni si è concluso il collaudo del casello di Paullo e sono continuati la piantumazione di arbusti nelle aree verdi esterne alle carreggiate. Va segnalato, infine, che le Festività hanno permesso alle comunità locali di prendere visione dello stato, ormai avanzatissimo, del restauro conservativo, finanziato da TE e condiviso dalla Curia di Lodi, in atto all'interno e all'esterno dell'abbazia bramantesca di Rossate (frazione di Comazzo). Si tratta di un luogo di culto assai conosciuto nel Lodigiano perché custodisce un'antica croce lignea che, da secoli, viene venerata e portata in processione nelle campagne.

La scheda tecnica

Nome: Teem – A58

Concessionaria: Tangenziale Esterna SpA

Realizzazione: Consorzio Costruttori TEEM (CCT)

Tracciato:

32 Km da Agrate Brianza Caponago (A4) a Melegnano Vizzolo Predabissi (A1)

Entrata in esercizio: entro maggio 2015

Interconnessioni autostradali:

- A4 Torino-Trieste (nord)
- A 35 Brebemi (centro)
- A1 Milano-Napoli (sud)

Interconnessioni viabilità ordinaria:

- SP 103 Cassanese
- SP 14 Rivoltana
- SP 415 Paultese

Svincoli:

- Pessano con Bornago
- Gessate
- Pozzuolo Martesana
- Liscate
- Paullo
- Vizzolo Predabissi

Configurazione: 3 corsie più emergenza per senso di marcia

Tempo di realizzazione: 35 mesi (apertura cantieri 11 giugno 2012)

Opere connesse nuove:

- 38 km nuove strade provinciali e comunali
- 30 km nuove piste ciclabili
- 9 Progetti Ambientali Speciali

Opere connesse riqualificate:

- 15 km strade provinciali e comunali

Investimento complessivo: 2,2 miliardi di euro

Lotto Nord

Agrate Brianza, Caponago, Cavenago Brianza, Carugate, Pessano con Bornago, Cambiagio, Gessate, Gorgonzola e Bellinzago Lombardo

Sotto Pasqua le lavorazioni si sono concentrate, in particolar modo, sui ritocchi al manto drenante, steso, nei giorni scorsi, anche lungo tutto lo sviluppo del raccordo fra TEEM-A58 e l'A4 Milano-Venezia e sul completamento dei casselli di Gessate e Pessano con Bornago. Ma i tecnici impiegati hanno pure accelerato l'entrata in funzione dei pannelli a messaggio variabile e delle colonnine Sos nonché il collaudo dei chilometri di fibra ottica già posati e degli impianti di rilevamento delle condizioni meteorologiche. È stata riaperta ai ciclisti la pista tra Gorgonzola e Bellinzago chiusa durante la realizzazione della Galleria Martesana, una delle opere più complesse di TEEM-A58.



Asfaltatura delle rampe di interconnessione con A1



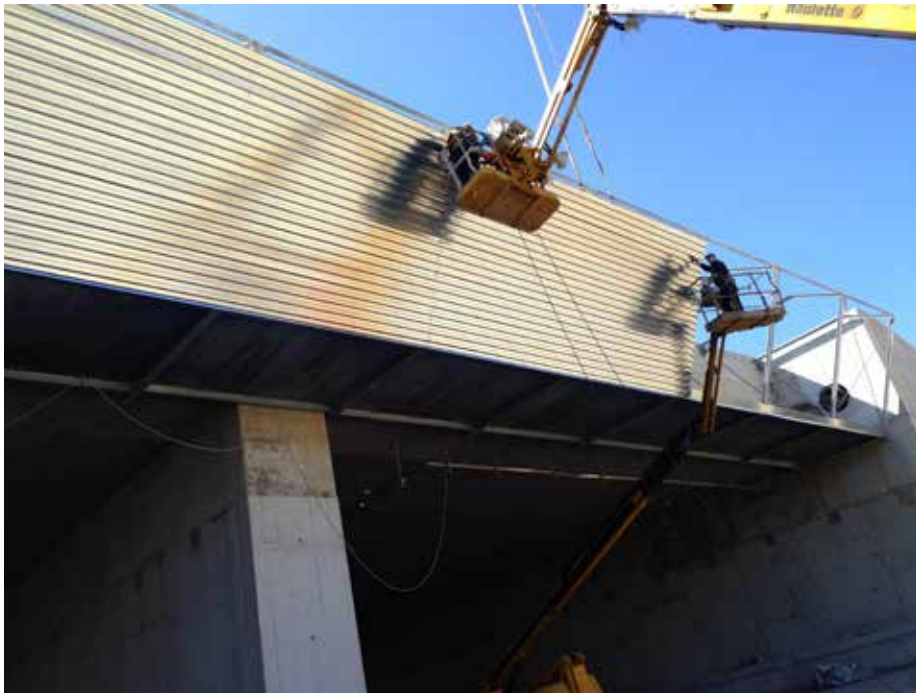
Galleria Martesana



Per realizzare le mappe di geolocalizzazione per smartphone e tablet per l'apertura al traffico, l'auto ad altissima tecnologia HERE True car ha già percorso l'intera infrastruttura.

Teem presto sui navigatori

Un altro record di Teem, autostrada ad alta tecnologia, vuole essere quello di essere già disponibile sui navigatori, app e sito già dal giorno dell'apertura e all'aggiornamento dei vari sistemi. Appena finita la stesura dell'asfalto drenante, per raggiungere questo obiettivo, è intervenuta in cantiere il 21 aprile scorso HERE (Gruppo Nokia) per realizzare le mappe di geolocalizzazione per smartphone e tablet. L'auto ad altissima tecnologia della Società HERE ha per-



Ultimazione dei lavori presso la galleria di interconnessione

corso l'intero nuovo tracciato, compresi tutti gli svincoli e le rampe. L'operazione è stata effettuata con l'ausilio di un'auto dotata di altissima tecnologia, HERE True Cars, che consentirà ad automobilisti, autotrasportatori e motociclisti di individuare la nuova arteria sin dal primo giorno di apertura e, comunque, all'aggiornamento dei vari sistemi. Il tutto calcolando gli itinerari più rapidi per gli spostamenti nel quadrante est-sud dell'Area Metropolitana delimitata dalle province di Bergamo, Monza, Milano e Lodi. HERE True Car utilizza una sofisticata tecnologia per la raccolta delle immagini panoramiche a 360°, assieme alle informazioni 3D, attraverso nuvole di punti con tutte le informazioni necessarie. HERE con questa tecnologia sta mappando le strade in tutto il mondo. La tecnologia registra le strade con una



Cartellonistica



precisione di 10-20 centimetri in modo da permettere lo sviluppo di mappe anche per i mezzi a guida autonoma che si diffonderanno nel futuro. La Con-

cessionaria Tangenziale Esterna SpA ricorrerà, inoltre, a tutte le recenti piattaforme web, social e mobile disponibili per la diffusione, sin dal primo giorno di

apertura al traffico, di informazioni su viabilità, meteo, pedaggi e sicurezza.

Le dotazioni tecnologiche

- Telecamere ad alta definizione:** 96
- Km di fibre ottiche:** 70
- Colonnine SOS:** 68
- Pannelli a messaggio variabile:** 26
- Impianti di rilevazione meteo e stato asfalto:** 4
- Sala radio:** 1
- Caselli a elevata automazione:** 5
- Piattaforma informatizzata:** 1
- Torri faro:** 16
- Sito web:** 1
- Numero verde:** 1

